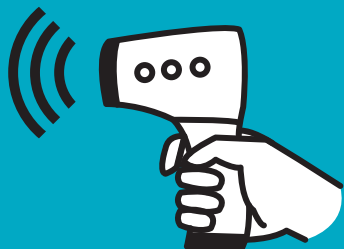


展示会における新型コロナウイルス感染防止対策

全参加者にサーモグラフィー等
による体温測定を実施



全参加者へマスク着用を徹底



密にならないようガイドラインに
従った入場制限を行います。



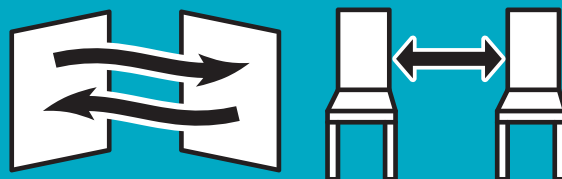
全ての出入り口に消毒液を設置



各セミナー終了後、
講演会場の消毒を実施



「扉の開放、空調設備による常時換気」
「セミナー会場での座席間隔の確保」
を実施



来場者は追跡調査ができるよう
連絡先の登録をお願いします。



来場者および関係者の
健康・体調管理

